

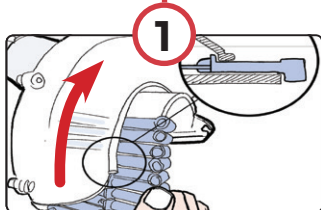


TagFaster Tvvilling EID

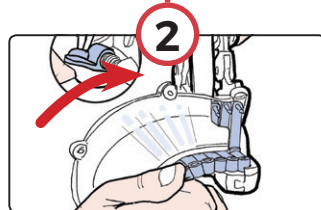
Instruksjons Video på Youtube 



Fyll magasin

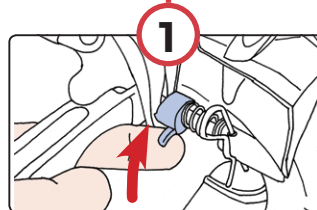


1
Sett inn strips med merker i merketang.

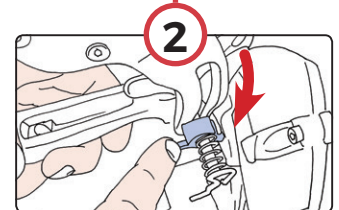


2
Skyv merkene fremover til de stopper med et klikk for å låse de på plass.

Tøm magasin

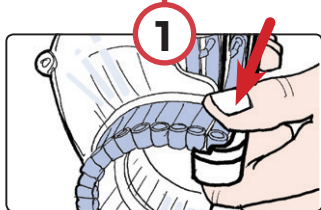


1
Ved behov for å bytte merker vipp opp hendel som styrer frem mating og dra merkestrips ut.



2
Husk å vippe hendel tilbake til utgangstilling.

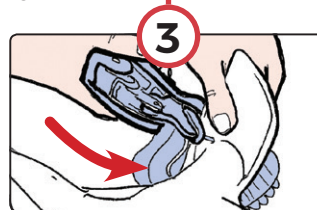
Merking



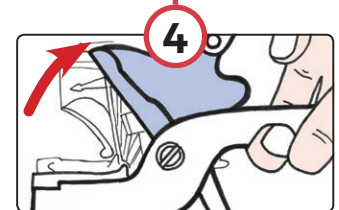
1
Bruk tommel til å justere inn merket i forhold til hodet på tangen.



2
Klem tangen halvveis sammen og sjekk at merket sitter rett i tangen.



3
Pass på at du justerer inn tang slik at du treffer vinkelrett på øret når du klemmer fast merket.

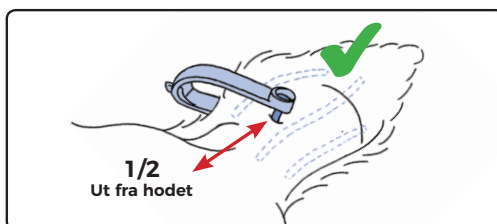


4
La tangen åpne seg raskt og uhindret for god frem mating av neste merke.

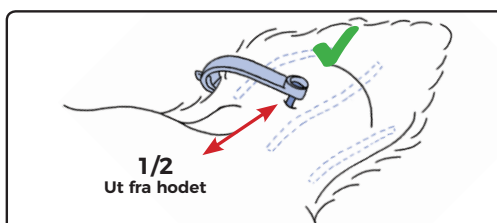
Vi produserer merker av høyeste standard, men vellykket identifikasjon krever også at man er spesielt oppmerksom på hvor og hvordan merket brukes.

Følgende informasjon inneholder generell veiledning og instruksjoner om bruken av øremerker.

Sett igjen plass for at øret skal vokse på unge lam.



Sett igjen plass for at øret skal vokse videre også på eldre dyr.



- Loven bestemmer ikke hvilket øre du skal bruke til merking, men bransjerepresentanter har anbefalt at det venstre øre av sau eller geit skal brukes der det er mulig.
- Sørg for at bruker er riktig trent og kompetent.
- Bruk en passende stil og størrelse på det godkjente merket for rasen, størrelsen og alderen til dyret.
- Pass på at merket er riktig montert ved å følge produsentens instruksjoner og bruk riktig tang.
- Sørg for at dyrets hode er sikret for å hindre bevegelse under merking.
- Påfør merker under hygieniske gode forhold. Pass på at øret, merket og tangen er rene. Du vil kanskje vurdere å bruke desinfeksjon for å rengjøre utstyret.
- Merket skal plasseres gjennom øret, unngå de viktigste blodårene og brusken. Husk å tillate vekst når du monterer merkene.
- Utfør merking ved kjølig vær (hvis mulig) for å redusere infeksjoner.
- Lagre ubrukte etiketter i en ren beholder.
- Forskrift om merking av husdyr finner man her:
- <https://lovdata.no/dokument/LTI/forskrift/2002-09-03-970>